

ΑΝΑΚΟΙΝΩΣΗ

Αγαπητοί γονείς/κηδεμόνες,

Ενόψει της επαναλειτουργίας των δημοτικών σχολείων από Δευτέρα 1 Ιουνίου έως Παρασκευή 26 Ιουνίου, καλούμαστε να λειτουργήσουμε με τις συστάσεις του ΥΠΑΙΘ λόγω της COVID 19.

Τα τμήματα που ο αριθμός των μαθητών υπερβαίνει τους 15, χωρίζονται σε δύο υποτμήματα και λειτουργούν κατά τις ημέρες **Δευτέρα-Τετάρτη-Παρασκευή** και **Τρίτη-Πέμπτη**, εναλλάξ ανά βδομάδα. Συγκεκριμένα, όσοι ξεκινήσουν Δευτέρα 1 Ιουνίου ή Τρίτη 2 Ιουνίου θα έρθουν τις εξής ημερομηνίες αντίστοιχα:

Υποτμήματα α΄	Υποτμήματα β΄
Δευτέρα, 1 Ιουνίου	Τρίτη, 2 Ιουνίου
Τετάρτη, 3 Ιουνίου	Πέμπτη, 4 Ιουνίου 2020
Παρασκευή, 5 Ιουνίου	Αργία Αγ. Πνεύματος (Δευτέρα, 8 Ιουνίου)
Τρίτη, 9 Ιουνίου	Τετάρτη, 10 Ιουνίου
Πέμπτη, 11 Ιουνίου	Παρασκευή, 12 Ιουνίου
Δευτέρα, 15 Ιουνίου	Τρίτη, 16 Ιουνίου
Τετάρτη, 17 Ιουνίου	Πέμπτη, 18 Ιουνίου
Παρασκευή, 19 Ιουνίου	Δευτέρα, 22 Ιουνίου
Τρίτη, 23 Ιουνίου	Τετάρτη, 24 Ιουνίου
Πέμπτη, 25 Ιουνίου	Παρασκευή, 26 Ιουνίου

- Το ολόημερο τμήμα και η πρωινή ζώνη δεν θα λειτουργήσουν.
- Η προσέλευση των μαθητών θα είναι 08:00-08:15 π.μ. από την κεντρική είσοδο του σχολείου που βρίσκεται επί του πεζόδρομου της οδού Σερίφου.
- Οι πόρτες δεν θα ανοίγουν νωρίτερα και θα κλείνουν αυστηρά 08:15.
- Οι μαθητές θα παραδίδονται στους εφημερεύοντες εκπαιδευτικούς, στις εισόδους του σχολείου. Δεν επιτρέπεται η είσοδος γονέων/κηδεμόνων στο χώρο του σχολείου. Ο,τιδήποτε χρειάζεστε από τη διεύθυνση ή τους εκπαιδευτικούς του σχολείου θα πραγματοποιείται κατόπιν τηλεφωνικού ραντεβού ή θα ρυθμίζεται τηλεπικοινωνιακά.
- Δε θα γίνεται προσευχή και οι μαθητές θα ανεβαίνουν κατευθείαν στις τάξεις τους, όπου θα τους περιμένουν οι δάσκαλοί τους.
- Η αποχώρηση θα γίνεται από διαφορετικές εξόδους, όπως φαίνονται στο σχεδιάγραμμα που επισυνάπτεται
- Συγκεκριμένα:
 1. Οι μαθητές της **Α΄** τάξης θα αποχωρούν από την **αλουμινένια πόρτα που βρίσκεται επί της οδού Ξάνθης**.

2. Οι μαθητές της Β' & Γ' και Δ' τάξης θα αποχωρούν από τις **καγκελόπορτες που βρίσκονται στην κεντρική είσοδο, επί του πεζοδρομίου της οδού Σερίφου.**

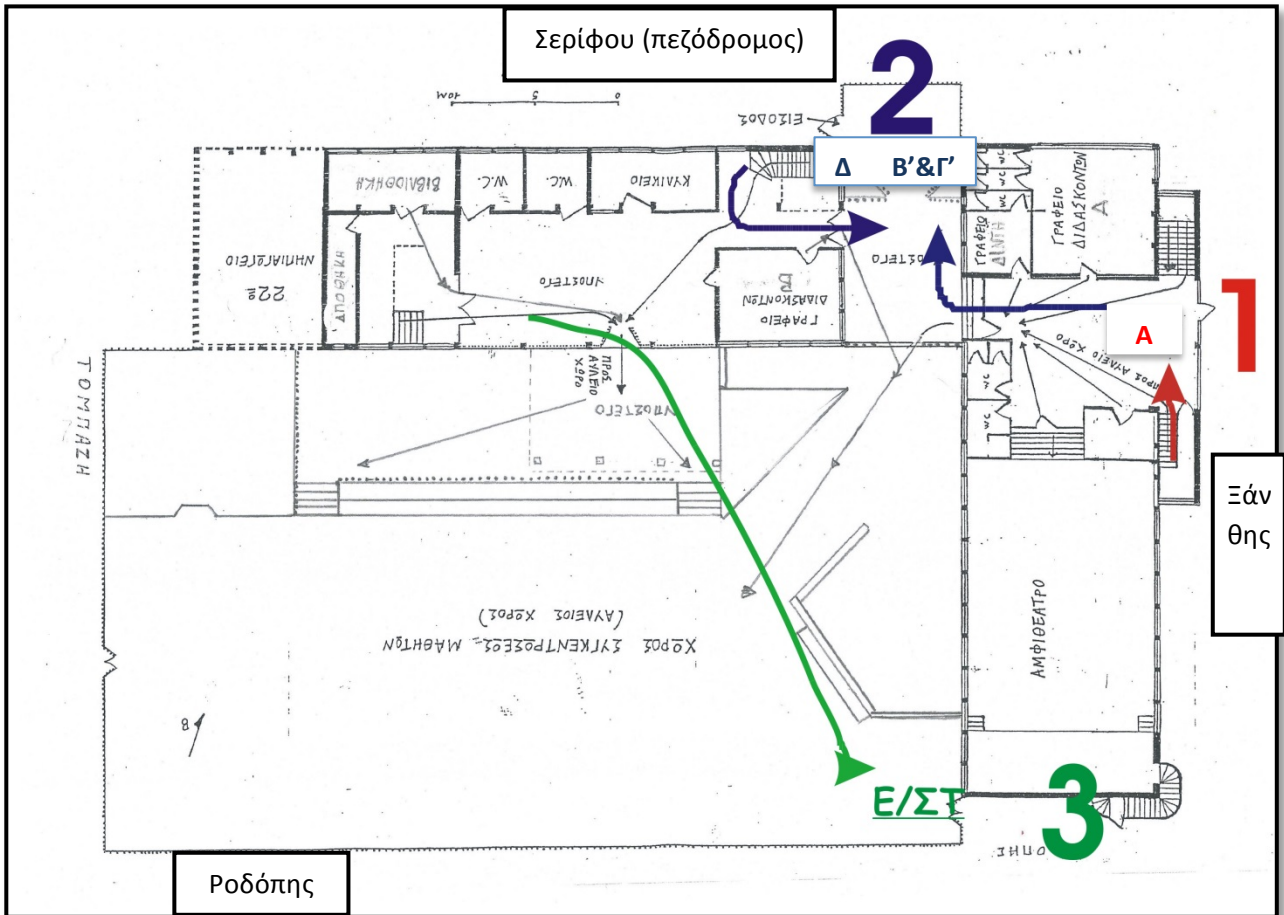
Οι μαθητές της Ε' και ΣΤ' τάξης θα αποχωρούν από την **καγκελόπορτα που βρίσκεται επί της οδού Ροδόπης.**

- Κάθε μαθητής θα κάθεται μόνος του στο θρανίο και σε απόσταση 1,5 μέτρο από τους συμμαθητές του.
- Στις αίθουσες θα υπάρχει αντισηπτικό υγρό.
- Στα διαλείμματα κάθε τμήμα θα έχει έναν συγκεκριμένο χώρο ξεκούρασης.
- Οι μαθητές, είναι καλό, να έχουν μαζί τους αντισηπτικά υγρά ή μαντιλάκια και οπωσδήποτε 2 μπουκαλάκια νερό και το κολασιό τους, διότι το κυλικείο δε θα λειτουργεί.
- Επίσης, οι μαθητές θα πρέπει οπωσδήποτε να έχουν μαζί τους τα υλικά εργασίας (μολύβια, ξύστρες, γόμες, χάρακες, ξυλομπογιές κλπ.), ώστε να μη δανείζονται και χρησιμοποιούν αντικείμενα άλλων.
- Για το πλύσιμο των χεριών θα χρησιμοποιούνται οι βρύσες στις τουαλέτες.
- Η χρήση μάσκας και γαντιών δεν είναι υποχρεωτική για τους μαθητές ή τους εκπαιδευτικούς.
- Όσοι γονείς/κηδεμόνες χρειάζονται βεβαίωση φοίτησης, για την εργασία τους, μπορούν να επικοινωνήσουν με τη διεύθυνση του σχολείου, τηλ: 210 5981935
- Οι γονείς/κηδεμόνες που δεν έχουν διευθετήσει την εγγραφή του παιδιού τους στο ολοήμερο τμήμα για το σχ. έτος 2020-2021, δύναται να κάνουν την εγγραφή έως και 10 Ιουνίου.
- Οι γονείς/κηδεμόνες των μαθητών της Γ' τάξης, παρακαλούνται να μεριμνήσουν για την συμπλήρωση του Ατομικού Δελτίου Υγείας Μαθητή (ΑΔΥΜ) και να το προσκομίσουν έγκαιρα στο Σχολείο.
- Σε περίπτωση που κάποιος μαθητής/τρια εμφανίσει κάποια αδιαθεσία (πονόλαιμο, πονόκοιλος, συνάχι, βήχας κ.α) συνιστάται η παραμονή του στο σπίτι και η άμεση ενημέρωση του Σχολείου.

Οι εκπαιδευτικοί του σχολείου μας θα αφιερώσουν τον απαραίτητο χρόνο ώστε να εξηγήσουν στους μαθητές τους κανόνες προφύλαξης –και όχι μόνο- που πρέπει να τηρούνται λόγω της COVID 19 (αποστάσεις μεταξύ τους, καθαρισμός χεριών κ.α.). Ωστόσο η δική σας συνεργασία και βοήθεια θα είναι πολύτιμη για το Σχολείο μας, σε αυτό το διαφορετικό, μικρό και νέο ξεκίνημα της λειτουργίας του.

**Με εκτίμηση,
Η Διεύθυνση & ο Σύλλογος Διδασκόντων του 5^{ου} Δημοτικού Σχολείου Αιγάλεω**

Ορισμός εξόδων για την αποχώρηση των μαθητών.



Ως έξοδος 1 ορίζεται η πόρτα επί της οδού Ξάνθης. Από αυτή θα αποχωρούν οι μαθητές της Α' τάξης.

Ως έξοδος 2 ορίζονται οικαγελοπόρτες επί του πεζόδρομου της Σερίφου. Από εκεί θα αποχωρούν οι μαθητές της Β' & Γ' και Δ' τάξης.

Και ως έξοδος 3 ορίζεται η καγκελόπορτα επί της οδού Ροδόπης. Από εκεί θα αποχωρούν οι μαθητές της Ε' και Στ' τάξης.